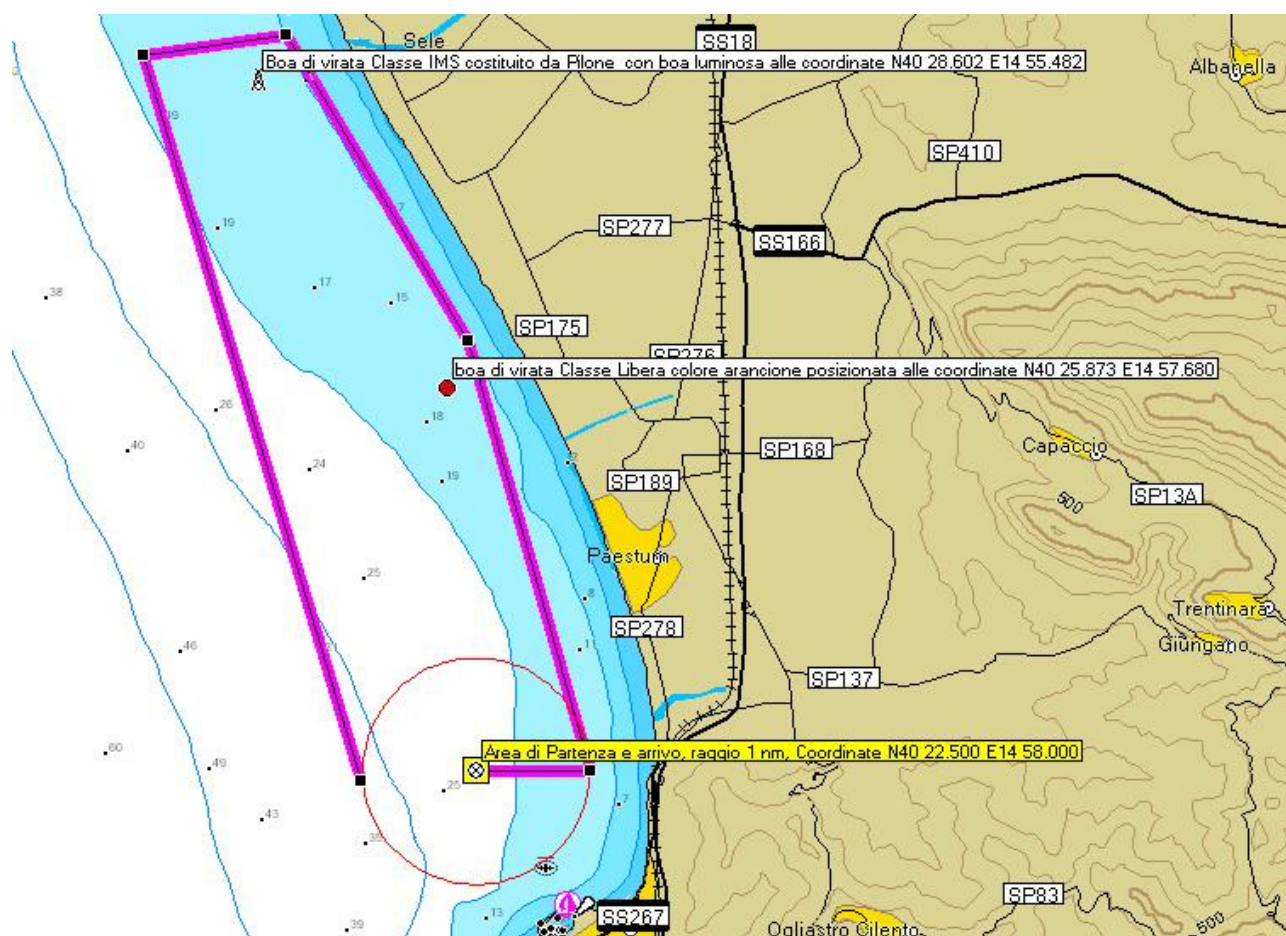


Area Campo di regata del 20 Aprile 2008



La regata si terrà nelle acque fra Agropoli e Capaccio nel campo di gara indicato e delimitato nella mappa:

Area di Partenza - Arrivo

- centro in punto di coordinate Lat. $40^{\circ} 22' 500''$ N; Long. $14^{\circ} 58' 000''$ E
- raggio pari a 1 NM

Percorso

- corridoio di regata avente distanza dalla costa non inferiore ad 0,5 NM e non superiore alle 3 NM

Boa di virata (Classe IMS)

- Pilone con boa luminosa posizionato nel punto di coordinate Lat. $40^{\circ} 28' 150''$ N ; Long. $14^{\circ} 56' 033''$ E,

Boa di virata (Classe Libera)

Boa di colore arancione posizionata alle coordinate Lat. $40^{\circ} 25,873$; Long. $014^{\circ} 57,680$ E